

# La flore

## 2

### Comment déterminer l'âge et la taille d'un arbre

#### 🍃 Déterminer l'âge d'un arbre

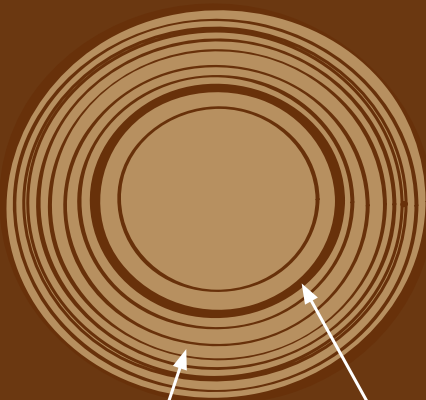
Il existe une façon assez simple pour déterminer l'âge d'un arbre.

Si l'arbre est coupé, il suffit de compter le nombre de **cernes concentriques** (bandes de bois formant des cercles les uns autour des autres) que l'on observe sur la coupe d'un tronc.

Chaque double cercle (clair et foncé) correspond à une année de vie de l'arbre.

Si les cercles sont régulièrement espacés mais serrés, cela signifie que l'arbre a eu une croissance lente causée par différents facteurs (années sèches, plantations serrées, attaques de parasites, gelées printanières...).

Si les cercles sont réguliers et bien espacés, cela signifie que l'arbre a normalement poussé sur un sol fertile à la lumière et sans gêne.



bois de printemps

bois d'automne



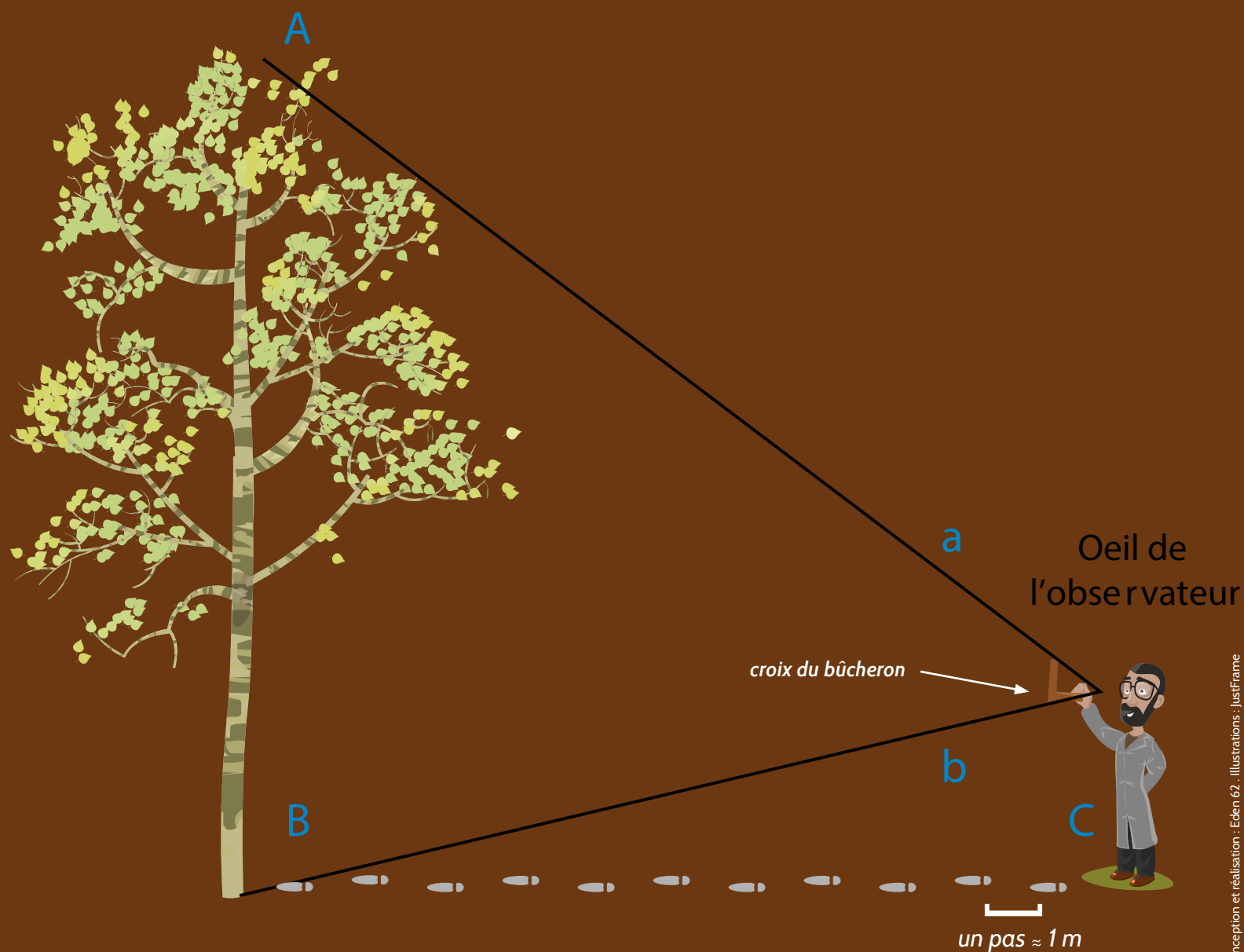


# Mesurer un arbre

Pour mesurer la hauteur d'un arbre, comme le font les forestiers, il est facile de fabriquer une « croix de bûcheron ». Pour cela, il faut prendre 2 morceaux de bois de même longueur (20 cm pour plus de facilité).

Comme sur le dessin suivant, il faut placer le premier morceau de bois près de l'œil, parallèlement au sol. Le deuxième doit être perpendiculaire au premier morceau et placé à son extrémité. Il faut ensuite avancer ou reculer et faire glisser la baguette verticalement (de **a** vers **b**) de manière à ce qu'elle cache entièrement l'arbre.

Lorsque les mesures sont réalisées, la distance entre le sujet (**C**) et l'arbre (**B**) correspond à la hauteur de l'arbre (**AB**).



## Mots clés

*Cernes concentriques*

