

# La faune

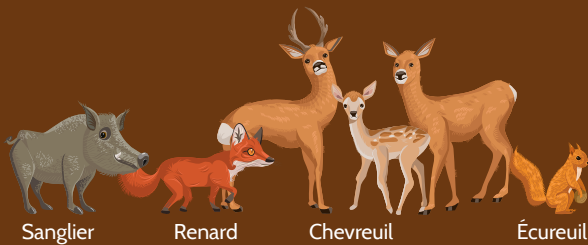
## 3

## La classification des principaux animaux de la forêt

Pour bien connaître un être vivant, il faut avant tout identifier ce qui le caractérise, à savoir de quoi son organisme est constitué, ce qu'il partage avec d'autres, d'où il vient et où il se range dans la classification.

### LES VERTÉBRÉS

Les vertébrés possèdent une colonne vertébrale, un squelette pour soutenir leur corps et un crâne. Parmi ces vertébrés, on trouve les tétrapodes qui ont la particularité de posséder 4 pattes. Dans cette catégorie, il y a les mammifères, les oiseaux (les oiseaux possédaient avant des pattes qui se sont au fil du temps transformées en ailes), les squamates et les amphibiens.



Sanglier

Renard

Chevreuil

Écureuil

#### Les mammifères

Trois critères majeurs permettent d'identifier les mammifères :

- ils ont des poils ;
- ils allaitent leurs petits grâce à des mamelles qui produisent du lait ;
- la température de leur corps reste la même et ne dépend pas du temps qu'il fait à l'extérieur.

Ils ont aussi la particularité d'être des **vivipares**, c'est-à-dire qu'ils ne pondent pas d'œufs mais la femelle porte son ou ses petits dans son ventre pendant quelques semaines, voire plusieurs mois avant de mettre bas.

#### Les oiseaux

Les oiseaux possèdent des plumes et des ailes qui leur permettent de voler. Comme les mammifères, ces animaux ont le sang chaud et la température de leur corps est constante. À la différence des mammifères, les oiseaux sont des **ovipares**, c'est-à-dire que les femelles pondent des œufs pour se reproduire.



Pic épeiche

Chouette hulotte

Geai des chênes

#### Les squamates

Les squamates ont tous la peau couverte d'écailles qui les protègent du dessèchement contrairement aux amphibiens qui ont une peau qui doit rester constamment humide, les rendant dépendants d'un point d'eau ou du moins d'humidité. Les reptiles ont la particularité d'avoir le sang froid, c'est-à-dire que la température de leur corps varie en fonction de celle du milieu externe. Ainsi, lorsqu'il fait chaud, leur température est souvent plus élevée que celle des mammifères.



Lézard vivipare



### L'essentiel...

La classification permet de regrouper les êtres vivants en catégories. Les animaux de la forêt peuvent se répartir en quatre grandes catégories : les vertébrés, les arthropodes, les mollusques et les annélides. Ces catégories se basent essentiellement sur des critères physiques :

- présence ou non d'un squelette ;
- le squelette est-il interne ou externe ?
- si le corps est mou y-a-t-il la présence ou non d'une coquille ? D'anneaux ?

D'autres critères (mode de reproduction, le nombre de pattes, type de phanères (peau nue, poils, plumes, écailles...), milieu de vie...) permettent ensuite d'affiner cette classification formant ainsi des sous-catégories (mammifères, oiseaux, arachnides, gastéropodes...).

## Les amphibiens

On reconnaît les amphibiens à leur peau humide, complètement nue, sans poil, ni plume, ni écaille. Celle-ci, très fragile, craint le soleil, c'est pourquoi la plupart des amphibiens vivent dans des zones humides. Ces animaux ont aussi la particularité d'avoir une double vie : une vie sur terre et une vie dans l'eau. Ils sont en majorité ovipares car ils pondent leurs œufs sauf la Salamandre tachetée qui est **ovovivipare**, ses œufs éclosent dans le corps de la femelle. Parmi les amphibiens, on distingue

- les **anoures** : grenouilles et crapauds, qui n'ont pas de queue, des pattes postérieures très développées et qui se déplacent par bonds.
- les **urodèles** : salamandres et tritons qui ont un corps plus allongé avec une queue.



Grenouille rousse

Salamandre tachetée

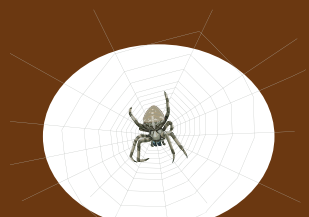
Crapaud

## LES ARTHROPODES

Les arthropodes sont des animaux dotés d'un squelette externe (appelé aussi exosquelette) articulé. Ce squelette rigide oblige les arthropodes, lors de leur croissance, à muer. Ils se séparent alors de leur squelette pour en fabriquer un autre plus grand.

### Les arachnides

Les arachnides possèdent 8 pattes articulées. Leur corps se compose de deux parties : le **céphalothorax** (la tête est imbriquée dans le thorax) et l'abdomen. Les arachnides ont également la particularité d'être dotés de petits crochets situés au niveau de la bouche appelés **chélicères**. Pour certains, ces chélicères sont une arme redoutable qu'ils plantent dans leurs proies pour leur injecter du venin.



Épeire diadème



Opilion

### Les insectes

Leur caractéristique principale est qu'ils ont 6 pattes. Leur corps est formé de trois parties : la tête avec les antennes et les yeux, le thorax avec les pattes et parfois avec les ailes et l'abdomen qui contient beaucoup d'organes importants pour la digestion, la respiration et la reproduction.



Coccinelle



Sphinx du peuplier

### Les crustacés terrestres

Les cloportes sont les seuls crustacés terrestres. On les reconnaît à leur carapace rigide mais articulée composée de 7 segments où figurent à chaque fois une paire de pattes. Ainsi, cet animal possède en tout 14 pattes, ce qui permet de le différencier des insectes.



Cloporte

### Les myriapodes

Les myriapodes sont reconnaissables à leur long corps rigide, segmenté, doté de nombreuses pattes qui leur vaut le nom de « mille-pattes ». Chacun des segments comporte une ou deux paires de pattes articulées.



Lule



Lithobie

## LES MOLLUSQUES

Les mollusques sont des animaux à corps mou qui possèdent parfois une coquille. Majoritairement aquatiques, il existe quelques espèces qui ont conquis l'environnement terrestre, tels que les gastéropodes.



Escargot



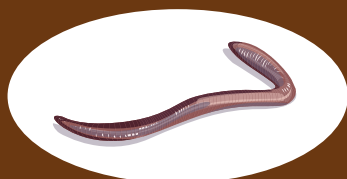
Limace

### Les gastéropodes

Leur corps est principalement formé :

- d'une tête dotée d'une ou deux paires d'antennes appelées tentacules, des courtes et des longues qui portent les yeux ;
- d'un pied qui leur sert à ramper ou nager ;
- et d'une coquille sur leur dos, sauf la limace qui fait exception car sa coquille est interne et insignifiante.

## LES ANNÉLIDES



Lombric

Les annélides sont des animaux à corps mou, allongé et parfois formé d'anneaux. Il en existe de nombreuses espèces.

## Mots clés

*Vertébrés/Mammifères/Oiseaux/Squamates/Amphibiens  
Arthropodes/Arachnides/Insectes/Crustacés terrestres/Myriapodes  
Mollusques/Gastéropodes  
Annélides  
Vivipares/Ovipares/Ovovivipares  
Anoures/Urodèles  
Céphalothorax/Chélicères*

