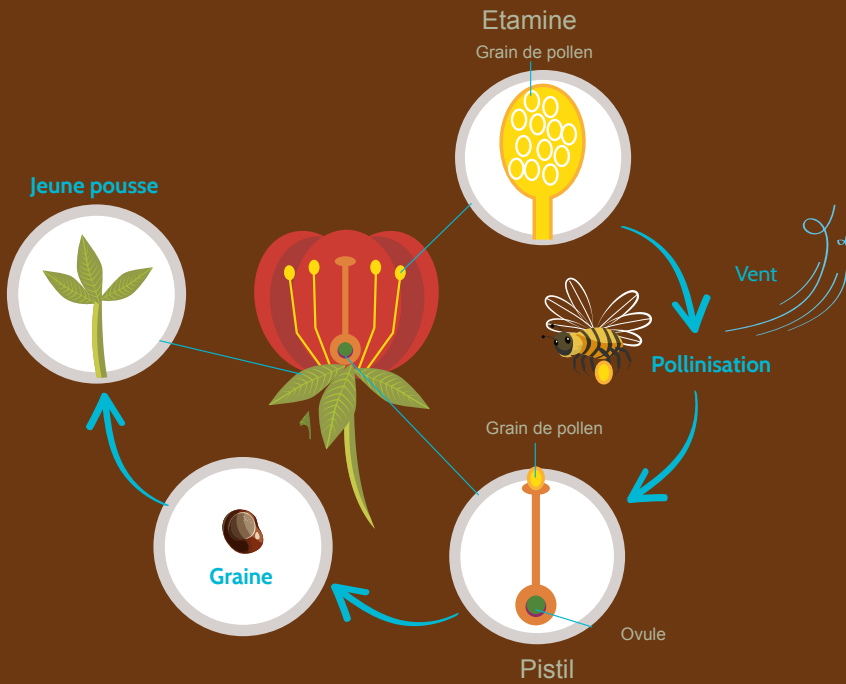


La flore

La reproduction

Immuable à cause de son enracinement, l'arbre a développé des stratégies de reproduction adaptées aux aléas du milieu où il vit. Cette reproduction est sexuée ou végétative.

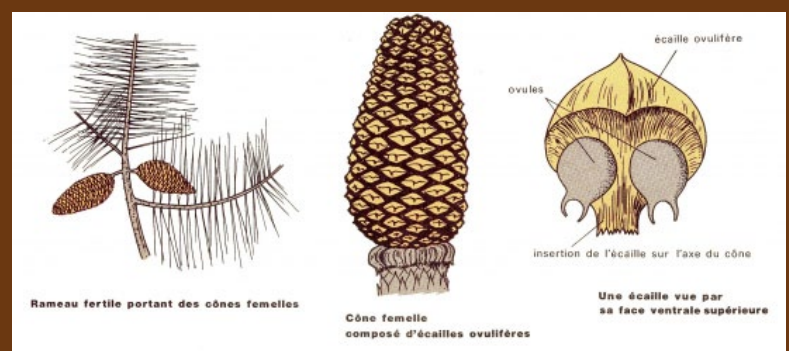
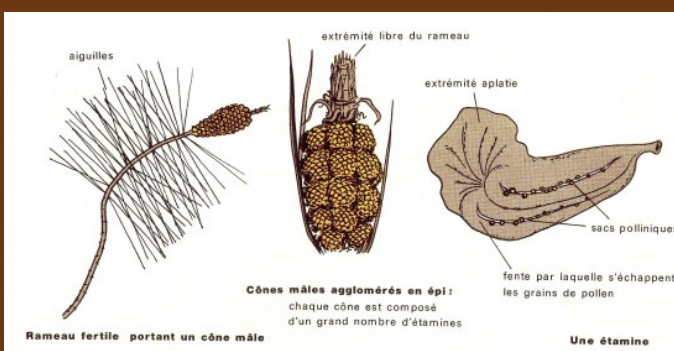
La reproduction sexuée



• Chez les feuillus, la **reproduction sexuée** se fait par l'intermédiaire d'une fleur mâle et d'une fleur femelle. La fleur mâle fabrique du pollen qui va être transporté par le vent ou par les insectes sur une fleur femelle. Il y a alors fécondation au niveau de l'organe femelle de la fleur (**le pistil**).

La fleur femelle va ensuite produire un fruit qui renferme une ou plusieurs graines. Après germination de la graine, on obtient un nouvel arbre avec les caractéristiques génétiques « des parents ».

• Chez les résineux, les organes reproducteurs sont appelés des **cônes**. Les cônes (ou pommes de pin) sont constitués d'écaillés. Chaque base des écaillés contient les organes reproducteurs de l'arbre. Ainsi, les cônes mâles produisent des **spermatozoïdes** (appelés aussi **gamètes**), tandis que les cônes femelles renferment des **ovules**. De ce fait, le cône femelle est plus gros et plus solide que le cône mâle car il assure la croissance de la future graine. Les écaillés s'ouvrent temporairement pour recevoir le pollen, puis se referment pendant la **féertilisation** et la **maturation de la graine**. Elles s'ouvrent une nouvelle fois à la maturité pour permettre à la graine de s'échapper.



Les reproductions végétatives

Dans la nature, la **reproduction végétative** ne concerne que quelques espèces d'arbres comme l'érable ou le charme. C'est une reproduction asexuée (sans graine et sans spore). Ce mode de reproduction, qui s'apparente au clonage, met en avant une particularité anatomique de l'arbre : « le rejet ». Ainsi, le fût (tronc coupé), les racines ou les branches peuvent devenir des organes de reproduction.

En voici 3 exemples :

Les Cépées

Ce sont des rejets de souches que l'on a coupés. Ils peuvent à terme former un nouvel arbre.



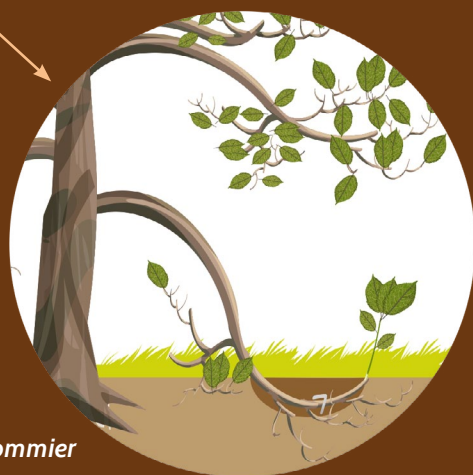
Cépées de Charme



Le Merisier drageonne

Les Marcottes

Ce sont des branches qui ont été enterrées naturellement ou artificiellement. Elles développent alors des racines et finissent par donner un arbre.



Marcottage de pommier

Les Drageons

Ce sont des rejets de racines. Ils peuvent pousser rapidement car ils bénéficient de l'alimentation de l'arbre.

Mots clés

Reproduction sexuée / Reproduction végétative
Fertilisation
Pistil / Cône
Ovules / Spermatozoïdes / Gamètes
Maturation de la graine
Cépée / Drageon / Marcotte

