

# Règles et corrections des jeux de l'exposition terrils

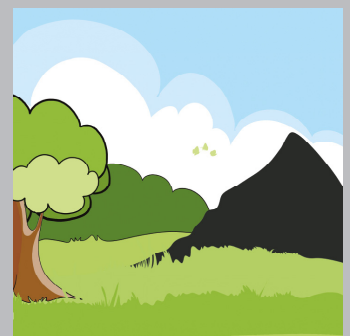
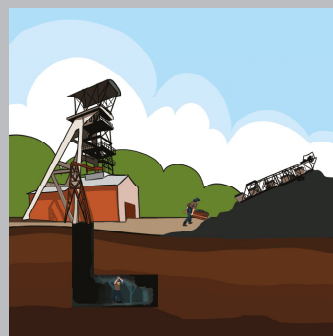
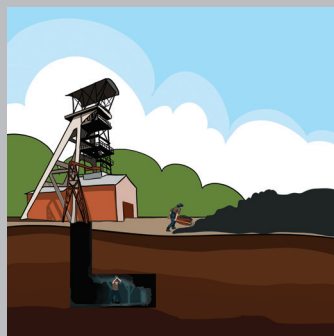
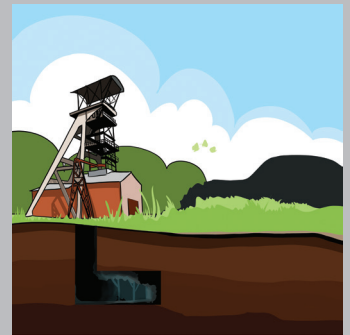
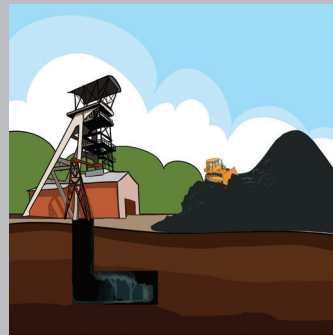
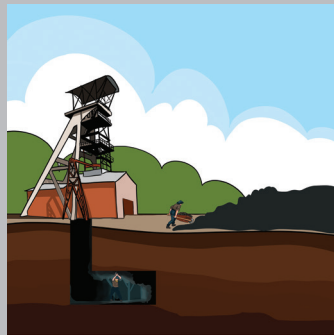
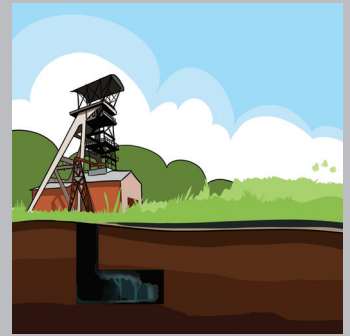
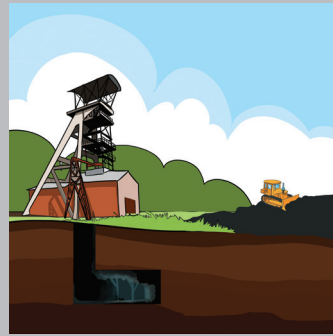
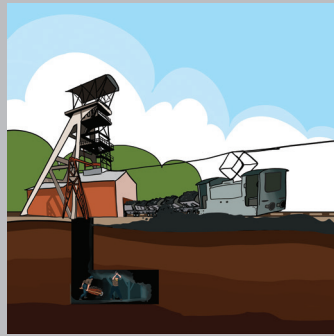
# Quel est ce terril ?

## Règle du jeu

### JEU 1

- Pour comprendre la formation des terrils, réalise les trois puzzles à ta disposition.

## Correction



## JEU 2

- Place la boussole correctement sur la carte du Département avec Lens comme point de référence et détermine les terrils qui se trouvent sur la trajectoire indiquée sur les cartes de jeu.

## Correction



Terril de Pinchonvalles



Terril du marais de Fouquières



Bois d'Épinoy



Tour d'Horloge

### QUEL EST CE TERRIL ?

Place la boussole correctement sur la carte du Département avec Lens comme point de référence et détermine les terrils qui se trouvent sur la trajectoire indiquée sur les cartes.

**Béthune**  
Wingles, Douvrin, Hulluch et Bénifontaine

**Val du Flot**  
Wingles, Douvrin, Hulluch et Bénifontaine

**Tour d'Horloge, Carvin**

**Bois d'Épinoy, Libercourt**

**Terrils du Pays à Part et des Falandes**  
Ruitz, Maisnil-lès-Ruitz et Haillicourt

**Terril d'Estevelles**  
Estevelles

**Bois des Hautois, 9/9 bis**  
Oignies, Dourges, Hémin-Beaumont

**Lens**

**Terril du marais de Fouquières**  
Fouquières-lez-Lens et Harnes

**Terril de Pinchonvalles, Avion et Liévin**

**Arras**

**terris**  
Équation sur le site des terrils

**Pas de Calais**  
Le Département

**Eden 62**  
Pas-de-Calais



# La flore des terrils

## Règle du jeu

- Identifie les fleurs du visuel grâce aux cartes descriptives puis replace la carte plante sur la bonne partie du corps du mannequin.

## Correction

**1** L'ACHILÉE MILLEFEUILLE

Je suis une plante qui produit plusieurs fleurs.

Mes fleurs sont petites et regroupées en forme de parapluie.

Mes pétales sont blancs ou rosés et le centre de ma fleur est jaune.

**2** L'ANCOLIE

Je produis une fleur recourbée.

Je suis de couleur bleu violacé et mes étamines sont jaunes.

Je possède 5 sépales en forme d'étoile.

**3** LA CARDÈRE

Je suis une plante qui produit des fleurs mauve.

Elles sont petites et regroupées sur un dôme.

Des feuilles fines comme des aiguilles entourent ce dôme.

**4** LA CAROTTE SAUVAGE

Je produis énormément de petites fleurs.

Elles sont de couleur blanche.

Mes fleurs sont regroupées en petits groupes et tous ces groupes de fleurs forment une ombelle.

**5** LE CHÊNE

Je suis un arbre connu de tous.

Mes feuilles sont vertes et je les perds en automne.

Elles sont très joliment découpées en arrondi.

**6** LA GUIMAUVE

Je produis plusieurs fleurs rose pâle.

Le centre de ma fleur est mauve violacé.

Mes feuilles sont assez larges et finissent en pointe.

**7** LE MILLEPERTUIS

Ma tige se sépare en plusieurs parties en son sommet où je vais produire mes fleurs.

Mes fleurs sont de couleur jaune.

Mes feuilles sont petites à la base de mes tiges.

**8** LE MOURON ROUGE

Je produis plusieurs petites fleurs solitaires.

Elles ont 5 pétales de couleur rouge brique dont le centre est plus foncé.

Mes feuilles sont petites, opposées, de forme ovale lancéolée.

**9** LE PAVOT

Je produis une fleur unique au sommet de ma tige.

Elle est de couleur rouge violacé, mes pétales sont fins et délicats.

Je ressemble au coquelicot.

**10** LE PISSENLIT

Je produis une fleur solitaire en haut d'une tige.

Ma fleur est en fait composée de milliers de plus petites fleurs.

Toutes sont de couleur jaune.

**11** LE PLANTAIN

Je suis une plante basse.

Mes feuilles sont larges et arrondies.

Mes nervures sont grandes et courbées.

**12** LA PRÊLE

Ma tige est épaisse composée de plusieurs parties détachables à l'image du bambou.

Je suis teintée de plusieurs nuances de vert.

Mes feuilles ressemblent à de petits tubes disposés en cercles réguliers tout au long de ma tige.

**13** LE SUREAU

Je suis un arbuste.

Je possède des feuilles composées, ovales qui se terminent en pointe.

Mes fleurs sont blanches, regroupées au sommet d'une tige en forme de parapluie.

**14** LE TUSSILAGE

Je crée une fleur unique de couleur jaune au sommet de ma tige.

Elle ressemble à une fleur de pissenlit.

Mes pétales sont disposées horizontalement à la différence du pissenlit.

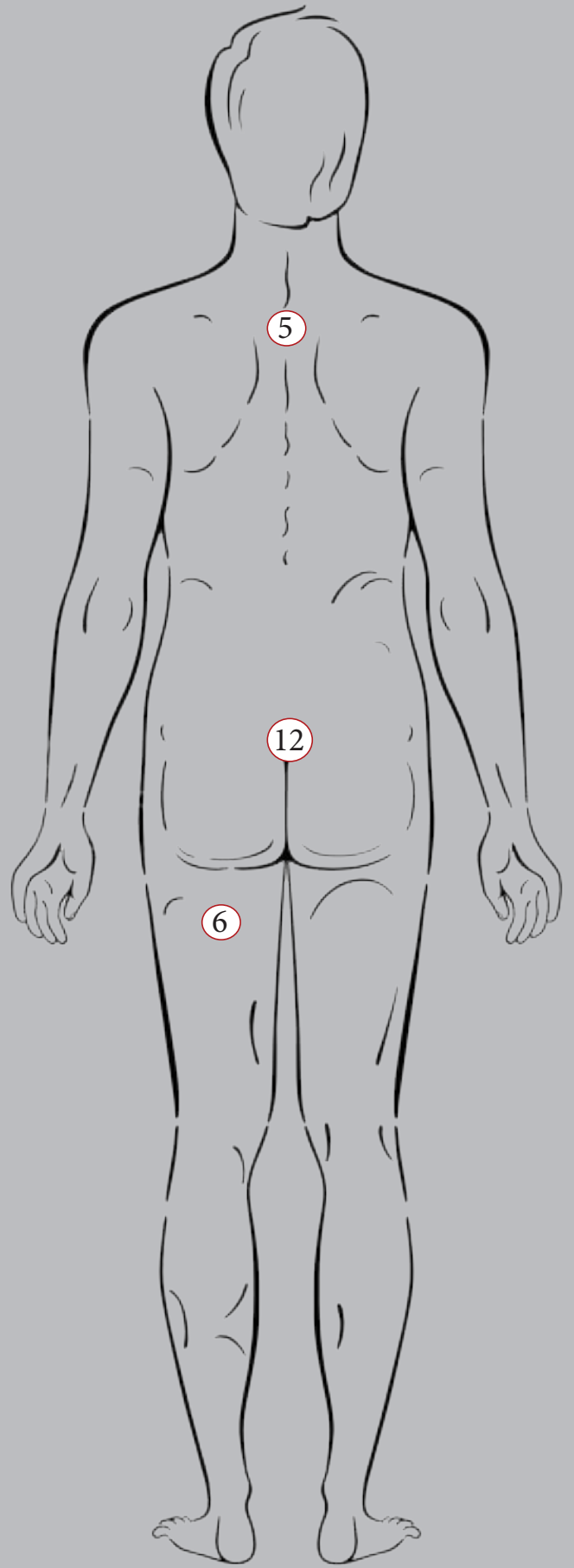
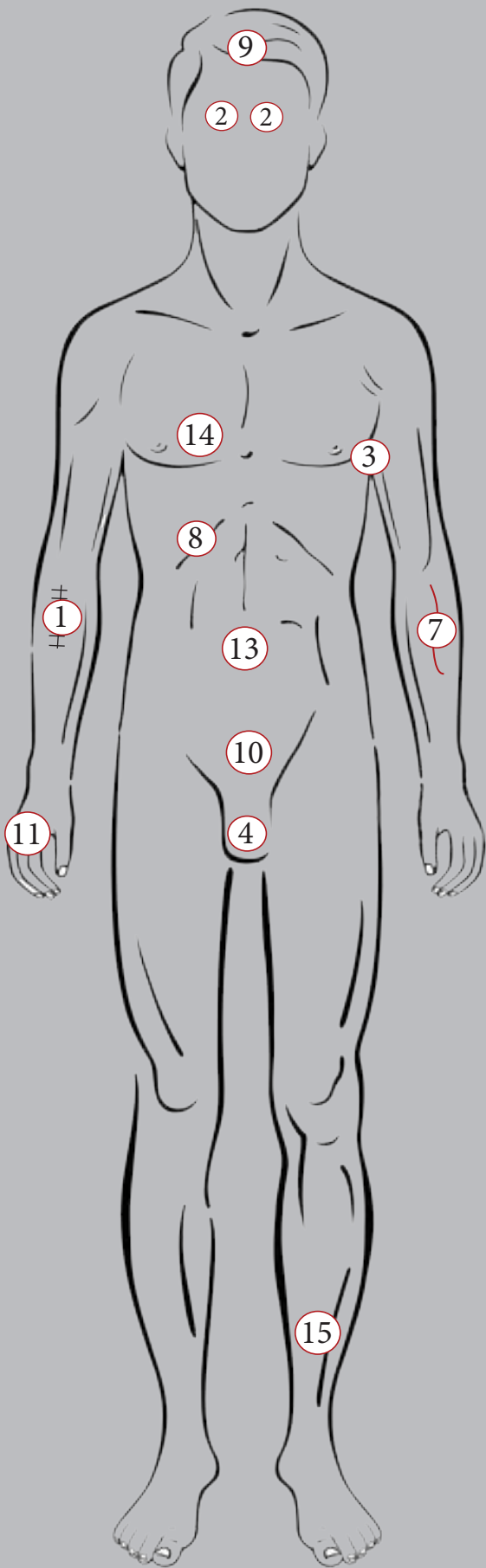
**15** LA VIPERINE

Ma plante produit des fleurs disposées tout le long de ma tige duveteuse.

Elles sont de couleur bleu violacé.

Les étamines sont très longues et de couleur rose.





# La faune des terrils

## Règle du jeu

- Replace les animaux sur les bonnes périodes de l'histoire du Bassin Minier. Attention certains animaux sont présents à plusieurs endroits.

## Correction

1650 : Tous les animaux sont présents



Abeille



Accenteur mouchet



Agrion élégant



Aigle royal



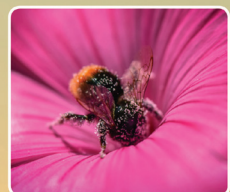
Belette



Bergeronnette des ruisseaux



Blaireau



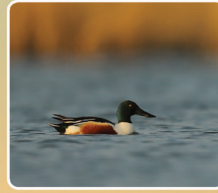
Bourdon



Bouvreuil pivoine



Brochet



Canard souchet



Cétoine doré



Chat sauvage



Chenille du vulcain



Clyte bélier



Crapaud calamite





Criquet



Epervier d'Europe



Fouine



Goutte de sang



Grand sphinx de vigne



Grenouille rousse



Grillon d'Italie



Lapin



Lérot



Lézard des murailles



Lièvre



Loriot d'Europe



Loup



Loutre



Lynx



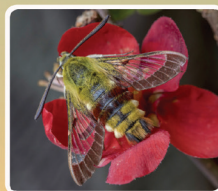
Machaon



Mésange charbonnière



Mésange à longue queue



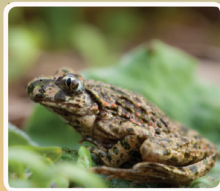
Moro sphinx



Oedipode turquoise



Paon du jour



Péloдые ponctué



Petit Mars



Renard roux





Robert le diable



Sauterelle verte



Syrphe



Triton Palmé



Triton alpestre

1970 : il n'y avait que le lapin, le paon du jour, l'abeille, le bourdon, la mésange charbonnière et la chenille du vulcain



Abeille



Bourdon



Lapin



Mésange charbonnière



Chenille du vulcain



Paon du jour

Aujourd'hui : tous les animaux sont présents sauf le chat sauvage, le loup, le blaireau, le lièvre, l'aigle royal, le lynx, la loutre, le brochet, l'épervier



Chat sauvage



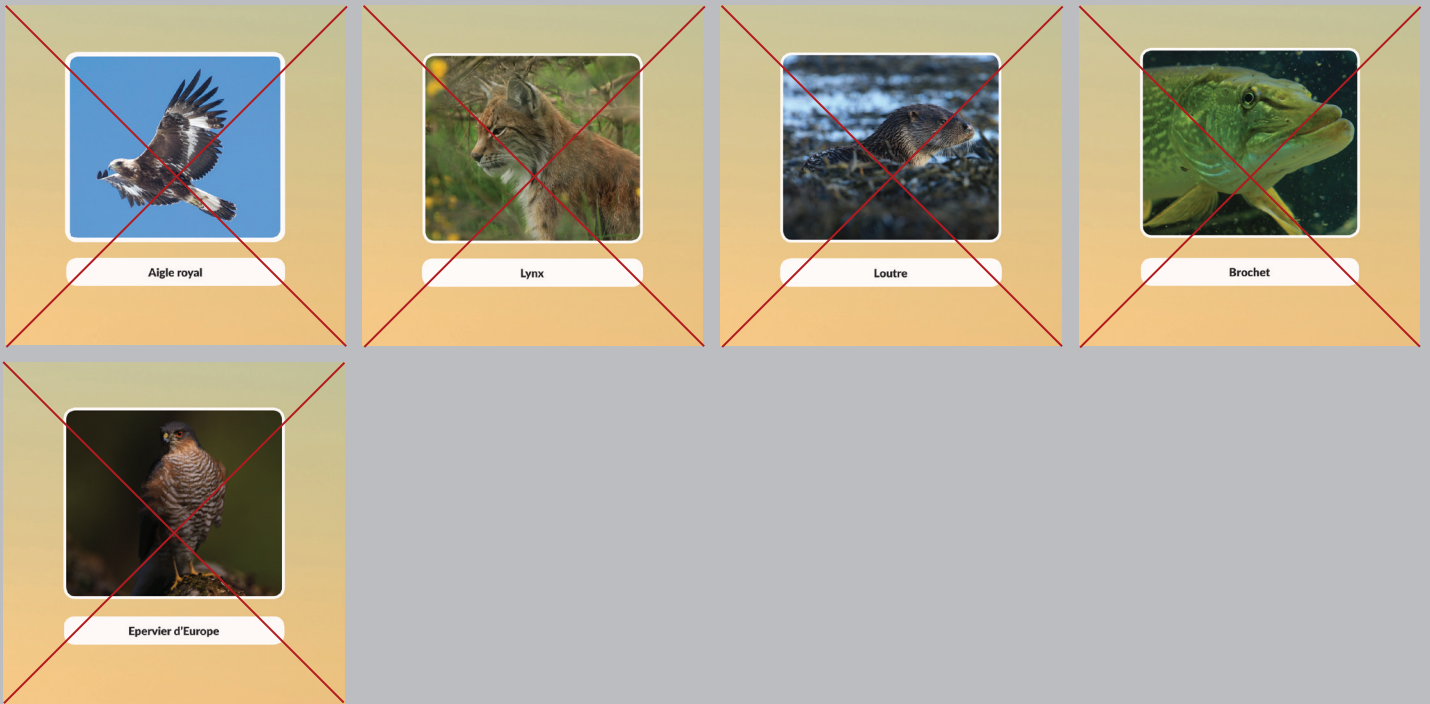
Loup



Blaireau



Lièvre



Dans le futur : tous les animaux seront à nouveaux présents

# Souvenirs de la mine

## Règle du jeu

- Les règles et les réponses sont sur le plateau et les cartes de jeu.

## Correction

<p><b>QUESTION 1</b></p> <p>1</p> <p>Comment s'appelle le logement où vivaient les mineurs ?</p> <ul style="list-style-type: none"> <li>- Le coron</li> <li>- La cité</li> <li>- La mine</li> </ul> <p>Réponse : Les logements des mineurs s'appellent des coron.</p>	<p><b>QUESTION 1</b></p> <p>1</p> <p>Jusqu'en 1945, que portait le mineur sur la tête pour se protéger ?</p> <ul style="list-style-type: none"> <li>- Un casque</li> <li>- Une casquette</li> <li>- Une barrette</li> </ul> <p>Réponse : Une barrette.</p>	<p><b>QUESTION 1</b></p> <p>2</p> <p>Qui était la sainte patronne des mineurs ?</p> <ul style="list-style-type: none"> <li>- Sainte Barbe</li> <li>- Sainte Emilie</li> <li>- Sainte Clothilde</li> <li>- Sainte Odile</li> </ul> <p>Réponse : Sainte Barbe.</p>
---	--	--

# Les roches des terrils

## Règle du jeu

- Prélève une roche dans la boîte en bois puis replace sur le plateau le symbole de cette roche grâce au grand visuel, sa période climatique de formation ainsi que la phrase affirmative qui lui correspond.

## Correction

Prélève une roche dans la boîte en bois puis replace sur le plateau le **symbole de cette roche** grâce au grand visuel, **sa période climatique de formation** ainsi que la phrase affirmative qui lui correspond.

Mets dans l'ordre les étapes de la formation du charbon

VÉGÉTAUX

1ère étape

TOURBE

2ème étape

CHARBON

3ème étape

<b>schiste rouge</b>			<p>J'ai passé un certain temps à la chaleur interne d'un terril, du noir je suis devenu rouge.</p>
<b>grès</b>			<p>Je suis une roche granuleuse et brillante de couleur grise, je suis un déchet de la mine.</p>
<b>quartz laiteux</b>			<p>Je suis une pierre d'un blanc très brillant et de couleur laiteuse.</p>
<b>craie</b>			<p>Je suis de couleur blanche avec un aspect farineux et friable. Je contraste avec les roches sombres qui m'entourent.</p>
<b>sidérose</b>			<p>Je suis une roche lourde en forme de pomme de terre et riche en minéral de fer.</p>
<b>argile</b>			<p>Je suis une roche modelable à souhait et j'ai la capacité de retenir l'eau.</p>
<b>schiste noire</b>			<p>Je suis une roche qui s'effrite en miettes ou en plaques de couleur noire.</p>
<b>charbon</b>			<p>Je suis d'origine végétale (organique), légère et brillante je sers à chauffer usine et foyer.</p>

Création: Eden 62 / Photo: © Eden 62