

# Règles et corrections des jeux de l'exposition marais

# Jeu Frog speed

## Règle du jeu

Formez de trois à cinq groupes de joueurs.

Partagez toutes les cartes entre les joueurs (ou groupe de joueurs); Ce sera votre «réserve». Chaque joueur à son tour dévoilera une carte devant lui, formant ainsi sa «défausse».

Si deux cartes sont identiques (même espèce peu importe la couleur), il y a duel. Les deux joueurs concernés par le duel devront retrouver le plus vite possible la bonne espèce sur le tapis de sol correspondant à la carte du duel.

Celui qui retrouve la bonne espèce en premier gagne le duel. Le perdant doit alors prendre la «défausse» du gagnant et la place sous sa propre «réserve». Le jeu peut reprendre normalement. Le premier à ne plus avoir de carte a gagné.

Attention aux 3 cartes spéciales !

## Correction



*Alyte accoucheur*



*Crapaud calamite*



*Crapaud commun*



*Grenouille rousse*



*Grenouille verte*



*Rainette verte*



*Pélodyte ponctué*



*Larve de grenouille*



*Larve de libellule déprimée*



*Larve d'agrion*



*Larve d'anaxe empereur*



*Triton palmé*



*Triton crêté*



*Triton alpestre*



*Triton ponctué*





*Salamandre tachetée*



*Larve de Salamandre tachetée*

# Jeu des palets

## Règle du jeu

Les naturalistes utilisent plusieurs informations pour identifier une espèce comme la taille, la forme, son lieu de vie...

Pour chaque espèce présente sur les palets, tentez de retrouver pour chacune d'elle :

- Sa couleur
- La position de ses ailes/Son genre
- Son nom

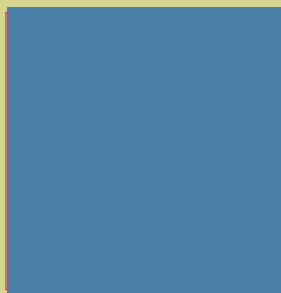
Vous aurez alors réalisé un merveilleux travail scientifique !

## Correction

### Animal



### Couleur



### Ombre



### Nom de l'espèce



## Animal



Eden 62  
Pays de Calais

## Couleur



## Ombre



## Nom de l'espèce



Eden 62  
Pays de Calais



## Animal

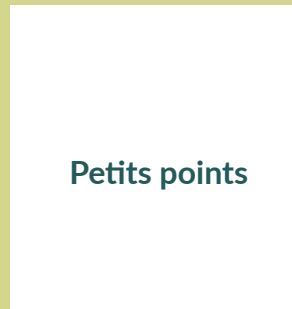


Eden 62  
Pays de Calais

## Couleur



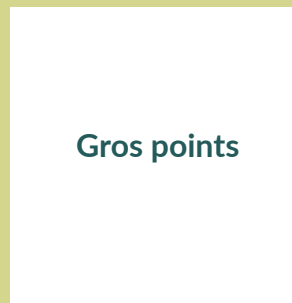
## Texture



## Anecdote



Eden 62  
Pays de Calais



Eden 62  
Pays de Calais



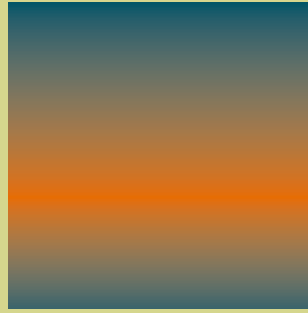
Eden 62  
Pays de Calais



## Animal



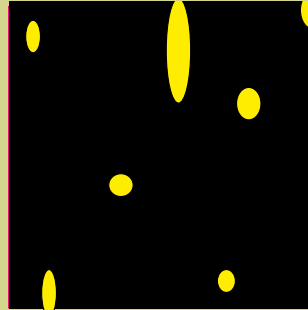
## Couleur



## Texture



## Anecdote



# Les ombres de la mare

## Règle du jeu

Observez attentivement toutes les ombres chinoises. Vous voici comme plongé au fond de la mare.

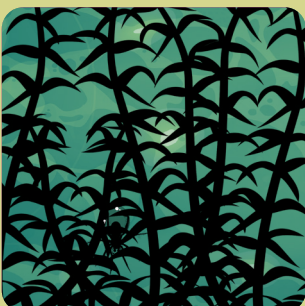
En comparant les ombres aux cartes espèces, tentez de retrouver à quel animal ou à quelle plante l'ombre correspond.

Si vous souhaitez aller plus loin, trouvez pour chaque animal sa mandibule (bouche/machoïre).

Enfin, associez à cette espèce une carte nourriture en vous aidant de l'observation de ces mandibules et de vos connaissances!

## Correction

### Ombre



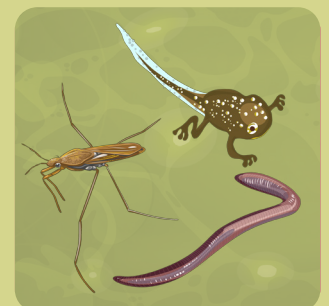
### Animal



### Pièce buccale



### Régime alimentaire



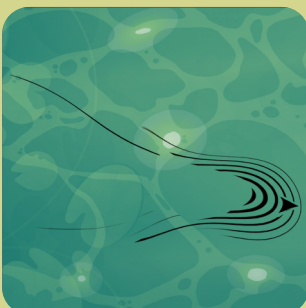
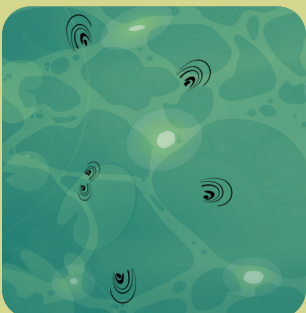
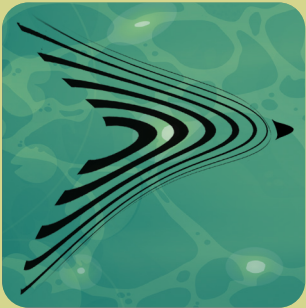


Ombre

Animal

Pièce buccale

Régime alimentaire



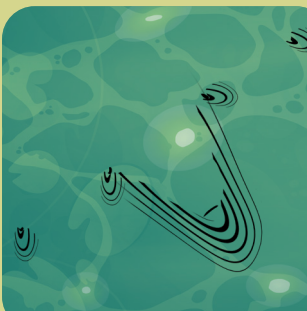
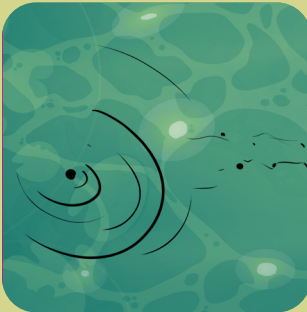


Ombre

Animal

Pièce buccale

Régime alimentaire



# Le chant des roseaux

## Règle du jeu

Ecoutez la bande sonore!

Tous les chants que vous allez entendre sont des chants d'oiseaux.

Chacun des oiseaux a sa photo sur les cartes. Tentez de retrouver qui chante en remettant les photos dans l'ordre des chants écoutés.

Pour se souvenir de ces chants, les naturalistes associent souvent le chant à un son du quotidien. Par exemple, une sonnette de vélo, un miaulement de chat, un cri de cochon...

À vous de faire la même chose pour, à l'avenir, reconnaître ces chants et ces oiseaux lors de vos balades en nature.

## Correction



# Des marais et des hommes

## Règle du jeu

Depuis des siècles l'homme aménage les marais.

Sur ce plateau de jeu vous trouverez plusieurs aménagements ou transformations qui ont été réalisés dans ce marais.

Pour chacun d'entre eux choisissez si ce changement a été :

- Plutôt positif (carte face verte)
- Plutôt négatif (carte face rouge)

N'oubliez pas, ce n'est pas du hasard. Il vous faudra pour chacun de vos choix argumenter votre réponse.

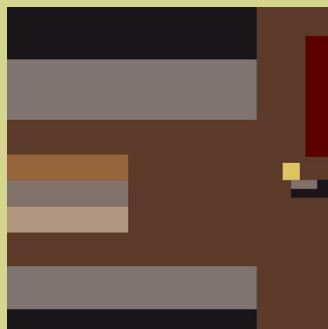
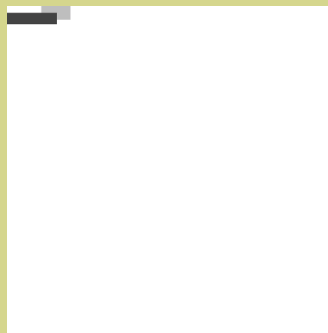
## Pixel Piaf

## Règle du jeu

Devant vous se trouvent des cartes sur lesquelles les couleurs des oiseaux sont représentées sous forme de pixels.

En observant bien les couleurs, associez les pixels aux bons oiseaux.

Une fois toutes les cartes associées, vérifiez vos réponses à l'aide de la fiche de correction.







Expo-Monaco



**Butor étoilé**



Expo-Monaco



**Canard siffleur**



Expo-Monaco



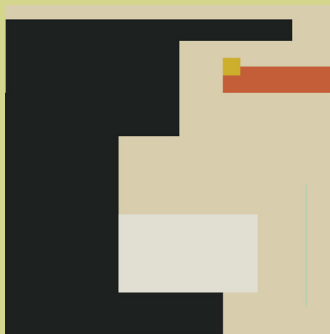
**Balbuzard pêcheur**



Expo-Monaco



**Blongios nain**



Expo-Monaco

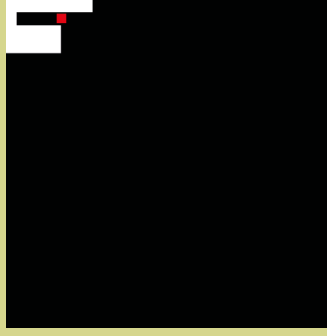


**Cigogne blanche**

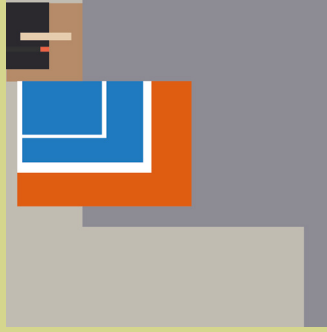




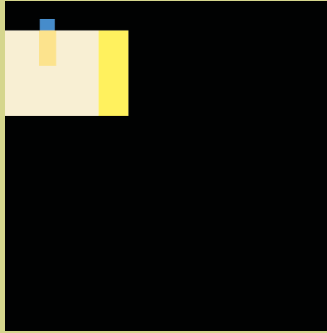
**Foulque macroule**



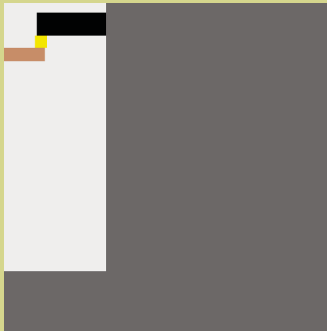
**Gorge bleue à miroir**



**Grand cormoran**



**Héron cendré**



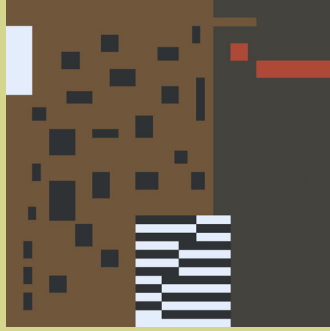
**Martin Pêcheur**



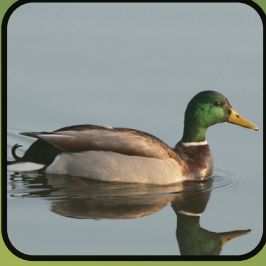
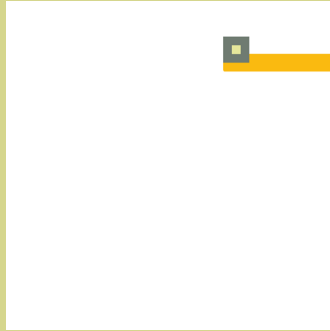




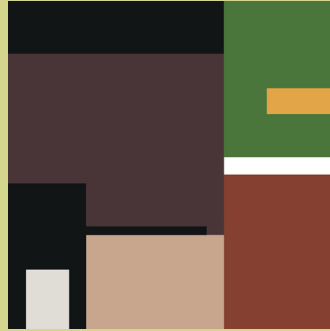
Râle d'eau



Grande Aigrette



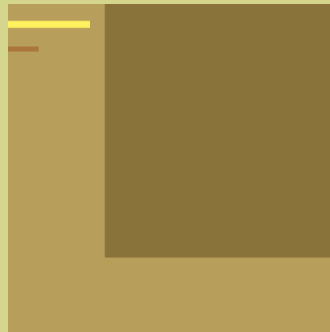
Canard colvert



Tarin des aulnes

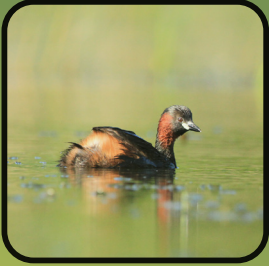
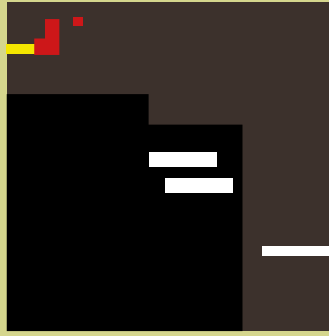


Pouillot véloce

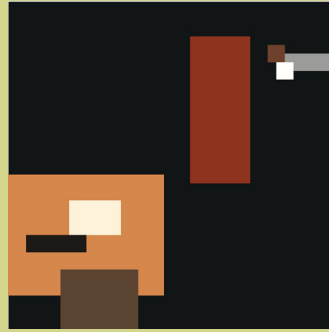




**Poule d'eau**



**Grèbe castagneux**



**Grèbe huppé**

